

Windows10 の Windows Update 後に印刷できない不具合の回復方法

- Bluetooth プリンターの場合
- USB プリンタクラスプリンターの場合
- OPOS の場合

● Bluetooth プリンターの場合

Windows10 Update 後ペアリングが解除されているため、再度ペアリングを行ってください

ペアリング方法は「[Windows OS での Bluetooth ペアリング方法](#)」を参照してください。
また、TSP100IIIIBI をご使用の場合は「[TSP100IIIIBI オンラインマニュアル](#)」を参照してください。
または同梱の「ソフトウェアマニュアル」を参照してください。

再度ペアリングを行った後でプリンタが使用できない場合、COM ポート番号が異なっている場合があります。

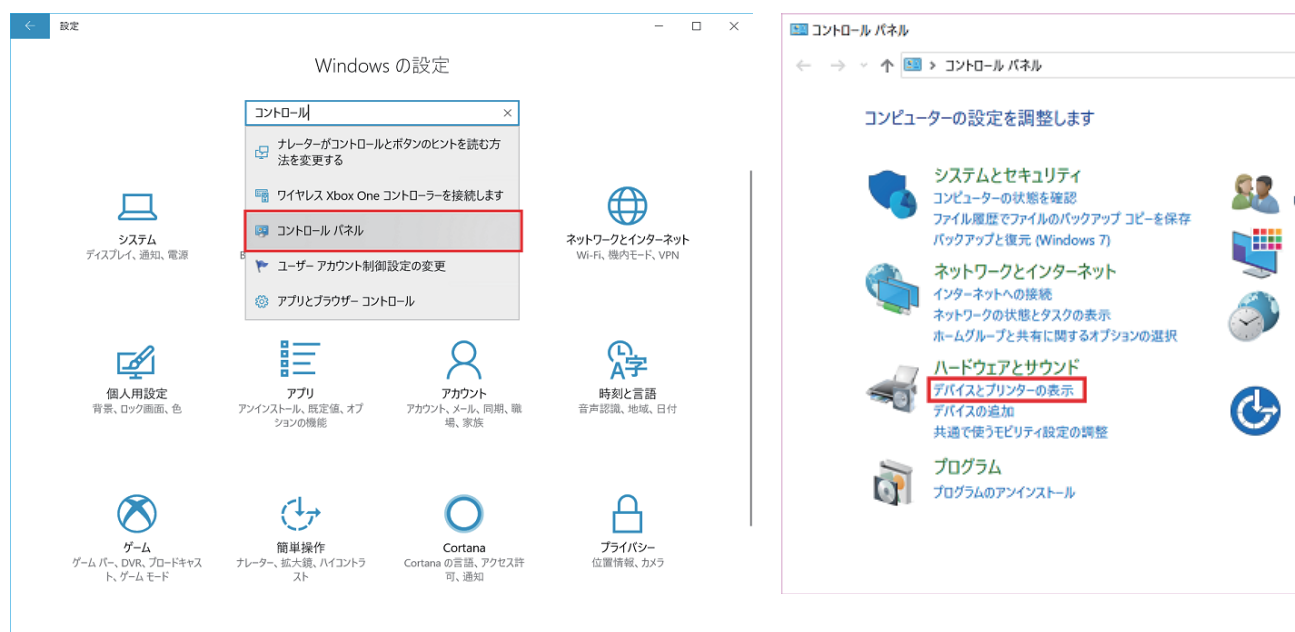
- 1 使用しているプリンタの COM ポート番号を確認してください。

【使用しているプリンタの COM ポート番号の確認方法】

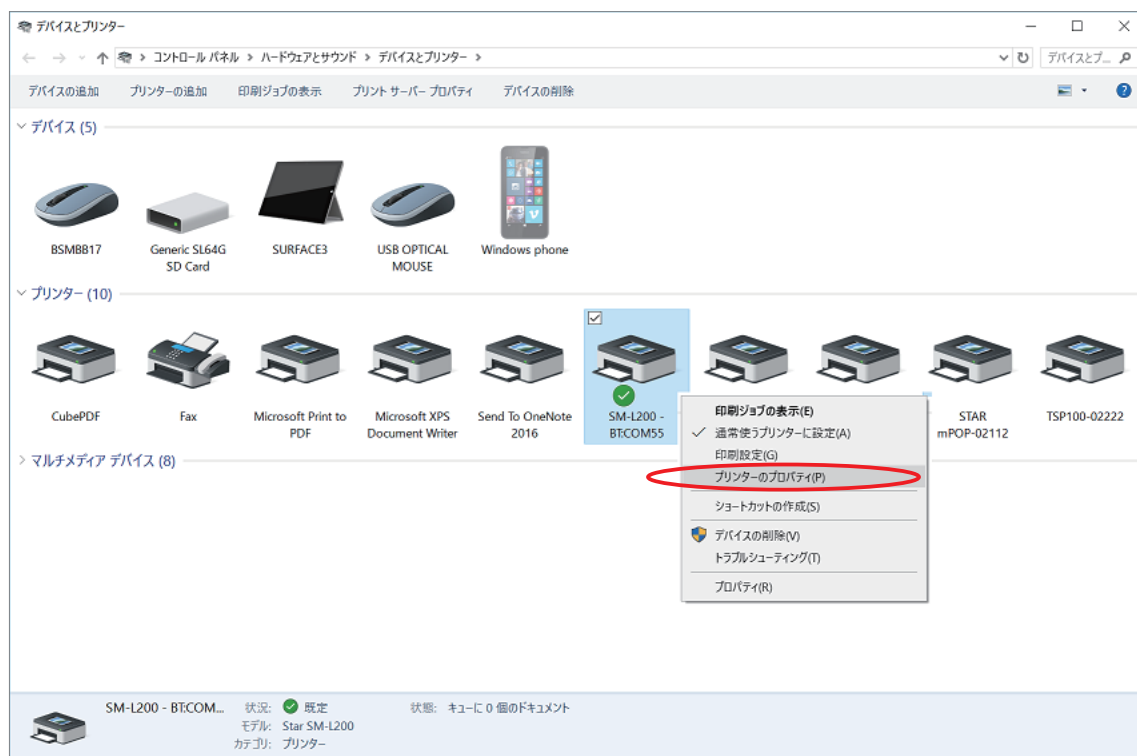
❖ プリンタドライバをご使用の場合

1-1「デバイスとプリンター」画面を開いてください。

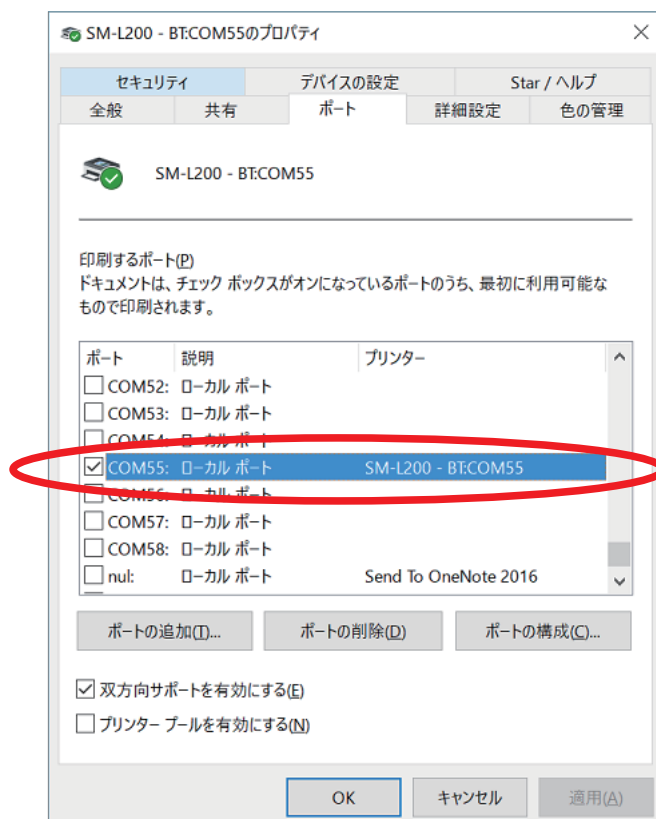
「デバイスとプリンター」場所:「コントロールパネル」-「デバイスとプリンターの表示」をクリックします。



1-2 使用しているプリンタキューを選択し右クリックで「プリンターのプロパティ」画面を開いてください。



1-3 プロパティ画面の「ポート」タブを開き、チェックが入っている COM ポート番号を確認してください。



❖OPOS をご使用の場合

futurePRNT をご使用の場合は上記（プリンタドライバをご使用の場合）の手順でご確認してください。

1-1 ご使用中のプリンターユーティリティを起動し、以下の赤字箇所の COM 番号を確認してください。



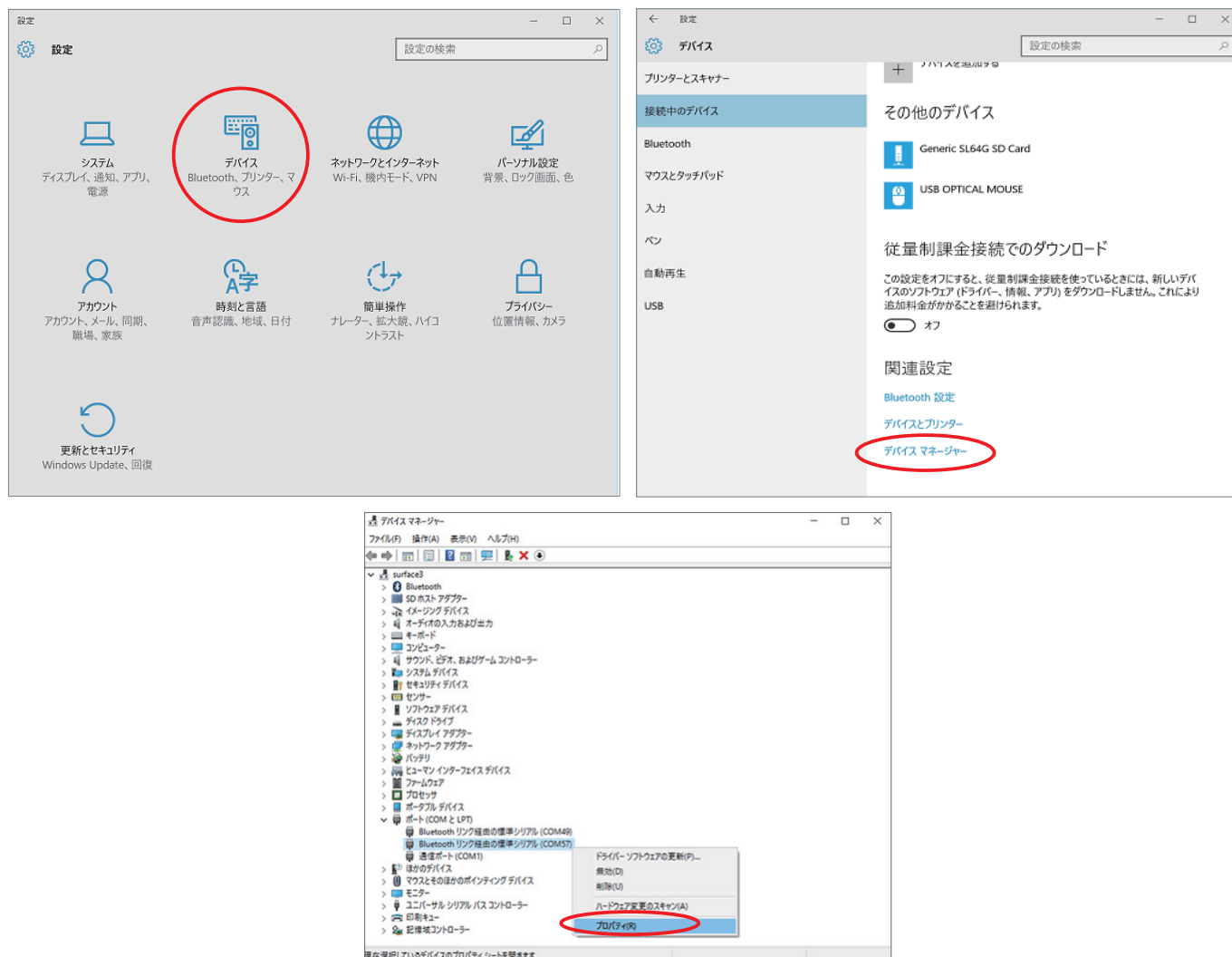
- 2 Windows10 Update 後ペアリングが解除されているため、再度ペアリングを行ってください。
ペアリング方法は「[Windows OS での Bluetooth ペアリング方法](#)」を参照してください。
メモ：TSP100IIIIBI をご使用の場合は「[TSP100IIIIBI オンラインマニュアル](#)」を参照してください。
- 3 再ペアリングして出来た COM ポート番号と手順 1 で確認した COM ポート番号を確認してください。
確認した COM ポート番号が異なる場合、手順 4 以降を行ってください。
確認した COM ポート番号が同じ場合、手順 5 以降を行ってください。
ペアリングして出来た COM ポート番号の確認方法は、「[Windows OS での Bluetooth ペアリング方法](#)」の⑤手順を参照してください。

- 4 デバイスマネージャーを起動し、再ペアリングして出来た COM ポート番号を手順 1 で確認した COM ポート番号に変更してください。

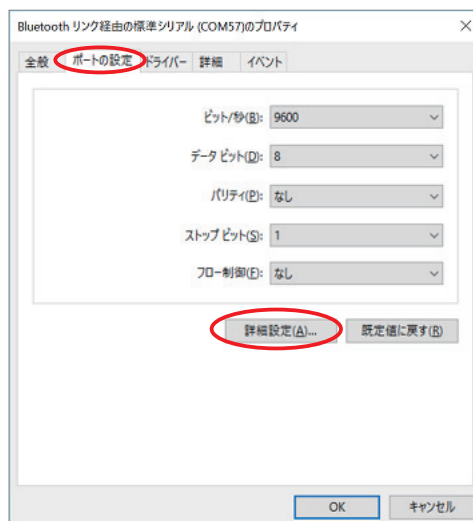
【COM ポート番号の変更方法】

- 4-1 デバイスマネージャーの「ポート (COM と LPT)」の一覧にある手順 3 で確認した COM ポート番号を選択し右クリックでプロパティ画面を開いてください。

デバイスマネージャー：「設定」-「デバイス」-「接続中のデバイス」-「デバイスマネージャー」をクリック



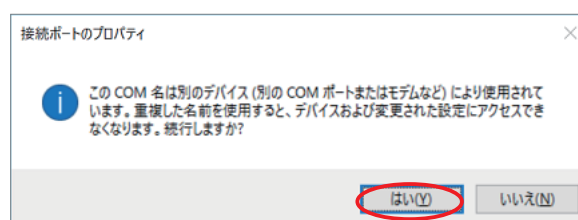
4-2 プロパティ画面の「ポートの設定」タブを開き、「詳細設定」をクリックしてください。



4-3 COM ポート番号を手順 1 で確認した COM ポート番号に変更し、「OK」をクリックしてください。



「OK」クリック時メッセージダイアログが表示された場合、「はい」をクリックしてください。



5 テスト印刷を行ってください。

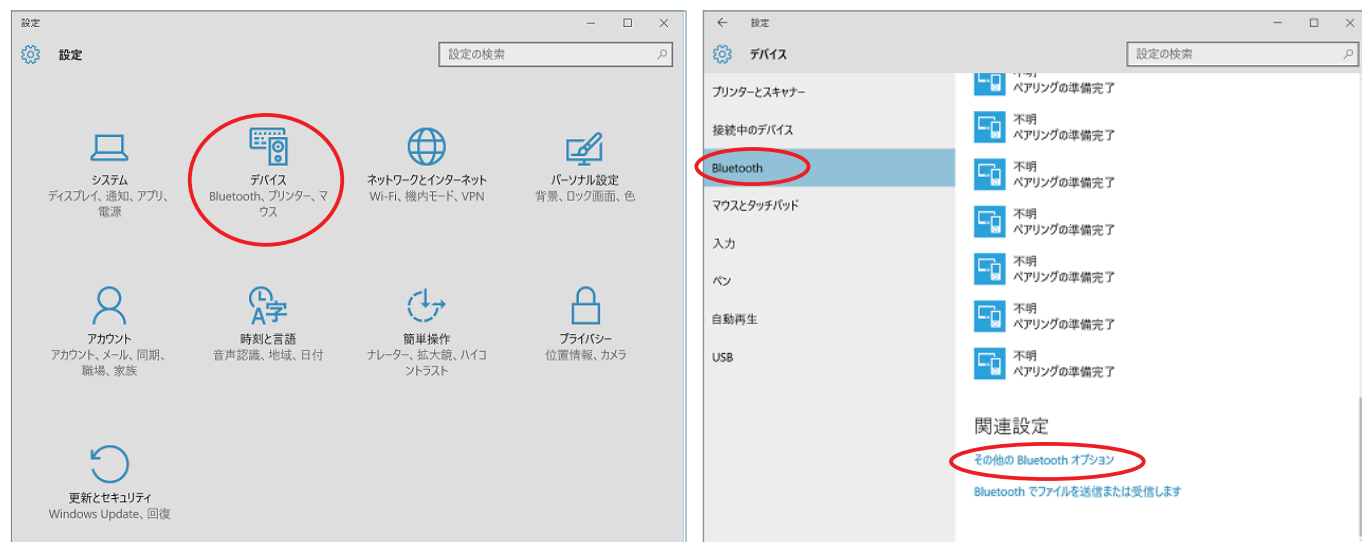
テスト印刷が失敗した場合、手順 6 以降を行ってください。

6 Bluetooth デバイスの発信 COM ポートを削除し、再度発信 COM ポートを追加してください。

【Bluetooth デバイスの発信 COM ポートを削除し、再度発信 COM ポートを追加する方法】

6-1 「Bluetooth 設定」画面を開き、「COM ポート」タブを開いてください。

Bluetooth 設定：「設定」 - 「デバイス」 - 「Bluetooth」 - 「その他の Bluetooth オプション」をクリック



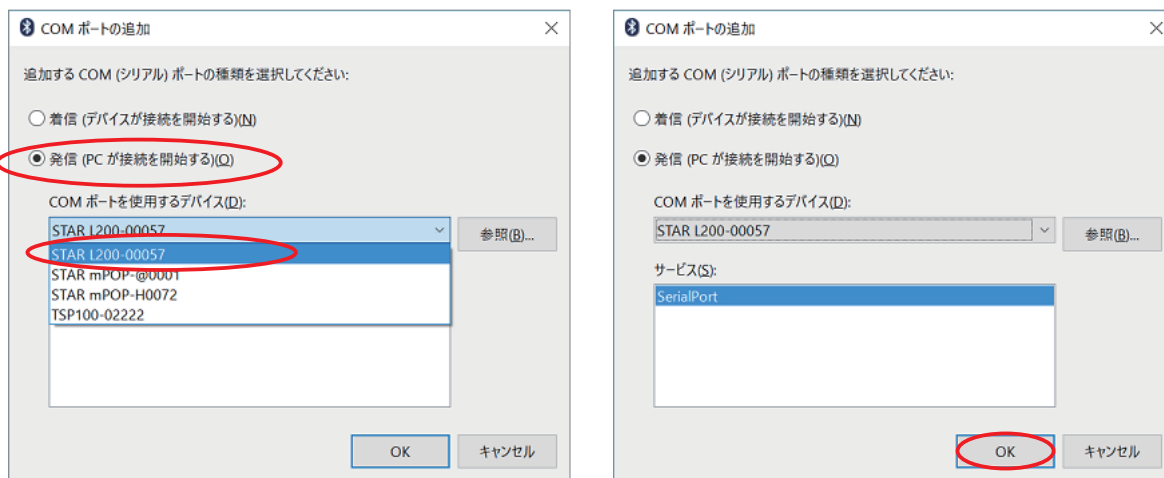
6-2 ペアリングしたデバイスの発信 COM ポートを削除してください。

削除する発信 COM ポートをメモしてください。



6-3 削除後、「追加」ボタンをクリックしてください。

6-4「COM ポートの追加」ダイアログが表示されたら、「発信」を選択し、COM ポートを使用するデバイス一覧からペアリングしたデバイスを選択し、「OK」をクリックしてください。



「OK」をクリック時メッセージダイアログが表示された場合、「はい」をクリックしてください。



6-5「Bluetooth 設定」に発信 COM ポートが追加されたことを確認してください。



6-6 追加された発信 COM ポートが、削除した発信 COM ポートと異なる場合、手順 4 を行って発信 COM ポート番号を変更してください。

7 終了です。

● USB プリンタクラスプリンターの場合

Windows10 Update 後、USB プリンターが使用できない場合があります。

以下の手順に従って、再度 USB プリンタキューを作成してください。

- 1 「デバイスとプリンター」画面を開いてください。
- 2 使用しているプリンタキューを選択し、右クリックで「デバイスの削除」をクリックしてください。



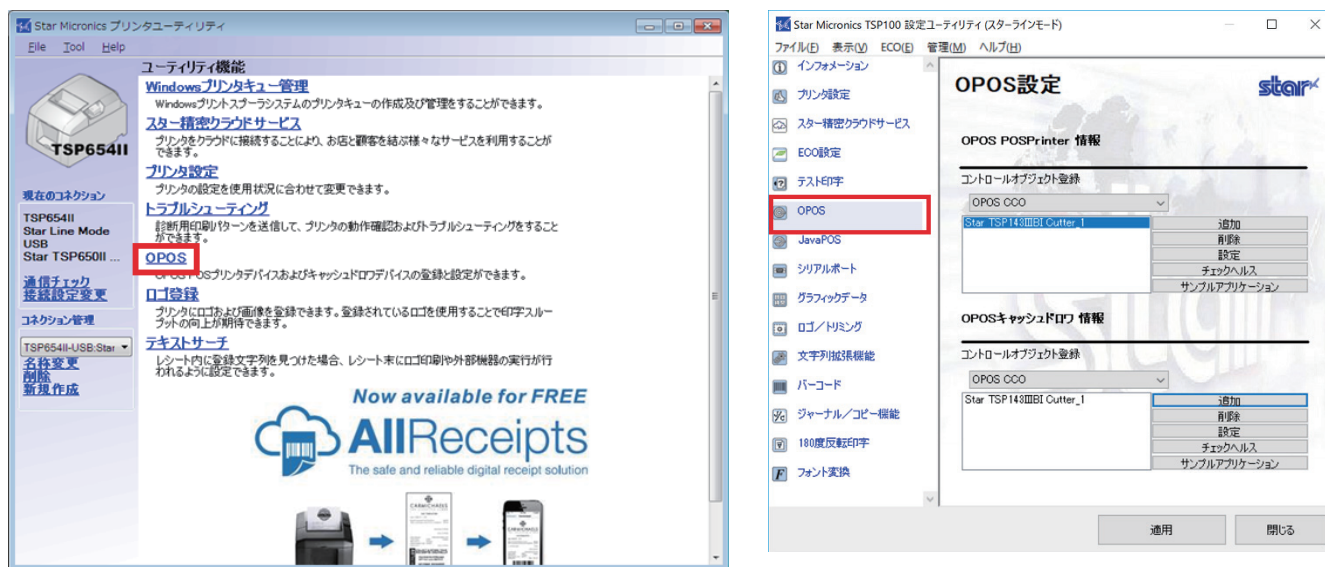
- 3 USB プリンターの電源を再投入してください。
プラグアンドプレイにより自動的にプリンタードライバのインストールを開始し、プリンタキューが作成されます。
- 4 テスト印刷を行ってください。
- 5 終了です。

● OPOS の場合

Windows10 Update 後、プリンタユーティリティで登録したデバイスの「コントロールオブジェクト」の登録が解除されて、登録済みのデバイスが使用できない場合があります。

以下の手順に従って、「コントロールオブジェクト」の登録状態を確認してください。

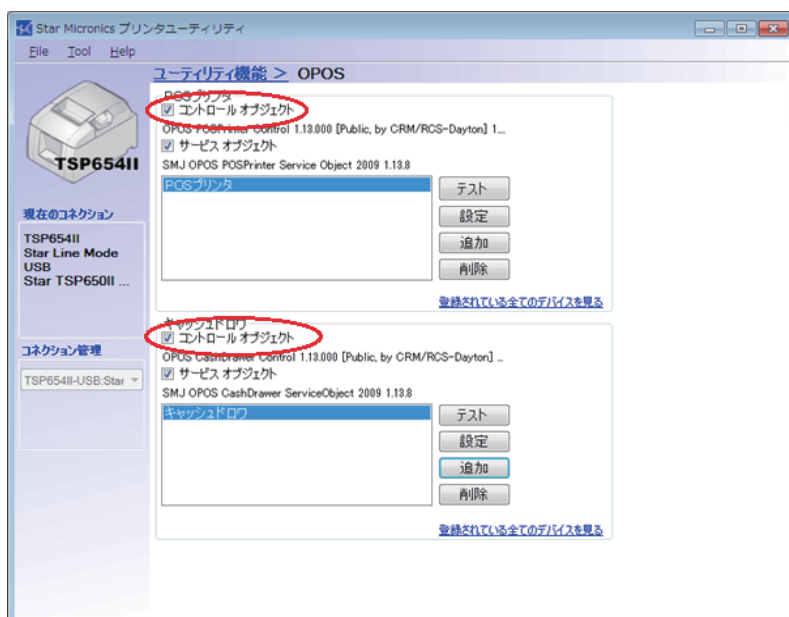
- 1 ご使用中のプリンタユーティリティを起動し、「OPOS」をクリックしてください。



- 2 登録済みデバイスの「コントロールオブジェクト」を確認してください。

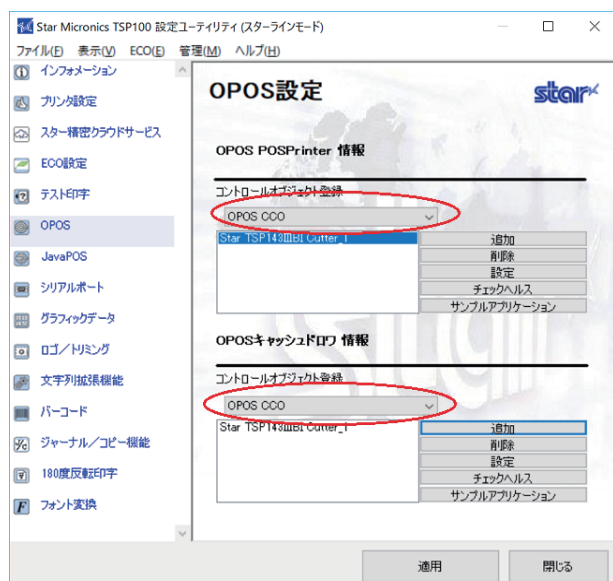
❖Star Printer Software をご使用の場合

登録済みデバイスの「コントロールオブジェクト」のチェックボックスのチェックが外れている場合、再度チェックを入れてください。

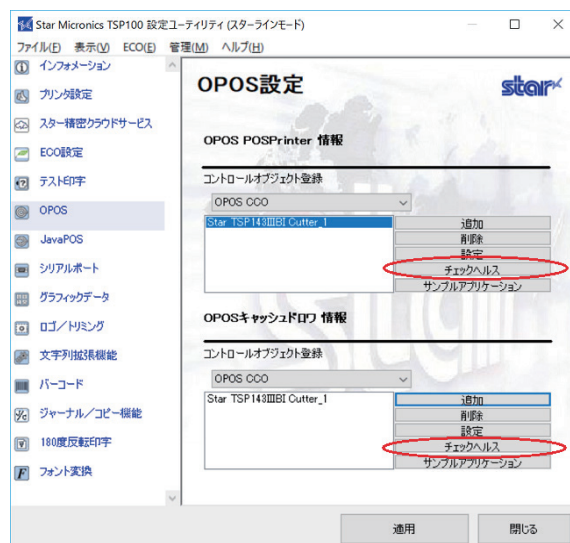
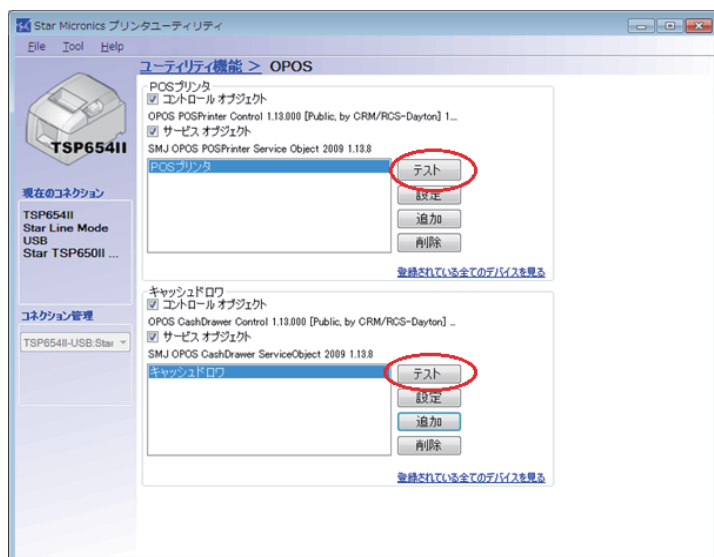


❖futurePRNT をご使用の場合

「コントロールオブジェクト登録」が「NotSelected」の場合、再度コントロールオブジェクトを登録してください。



- 3 以下の「テスト」または、「チェックヘルス」ボタンを実行し、登録済みデバイスが使用できることを確認してください。



- 4 終了です。